



Tablero de partículas de madera aglomerada MDP o de fibras de madera de mediana densidad MDF, con papel decorativo termofundido con recubrimiento melamínico.

Por sus acabados en textura madera, relieve y liso, los Tableros Melamínicos **Ecofort** permiten que sean utilizados en diferentes aplicaciones a nivel de carpintería de obra.



TABLERO MELAMÍNICO



Mayor resistencia a:



RALLADURAS



CALOR



MANCHAS



HUMEDAD  
SUPERFICIAL



TORCEDURAS  
RAJADURAS

CARACTERISTICAS

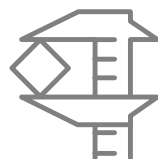
# CARACTERISTICAS



## SUSTRATO

*Estándar - RH - CARB II*

Sustrato con capas exteriores de mayor densidad, permitiendo obtener acabados más estéticos.



## CALIBRES

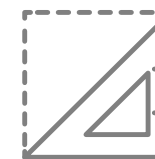
5.5 mm - 15 mm  
18 mm - 25 mm  
36 mm



## TEXTURA

*Liso - Madera  
Relieve*

Variedad de colores y texturas.  
Superficie resistente a ralladuras, calor y manchas.



## FORMATO

1.83 X 2.44 mts.

# colección AURA

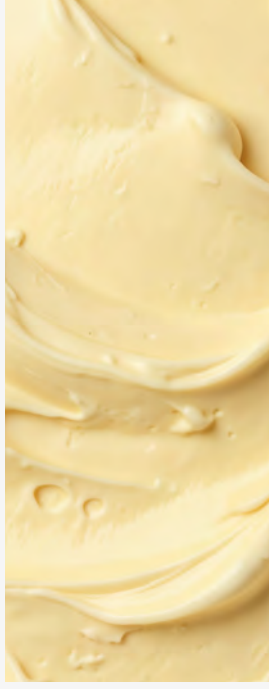


En un mundo acelerado, donde lo externo dicta el ritmo, AURA nos invita a detenernos y regresar a lo esencial. Esta colección nace del deseo de reconectar con la calma interior, con la belleza sutil y con aquellos materiales capaces de despertar memorias, emociones y raíces profundas.

Cada diseño de **AURA** trasciende la estética: no solo transforma los espacios, los llena de propósito. Evoca la calidez de las maderas claras, la luz suave que atraviesa una ventana y ese equilibrio íntimo que surge cuando un ambiente refleja nuestra verdadera esencia.



NUEVO



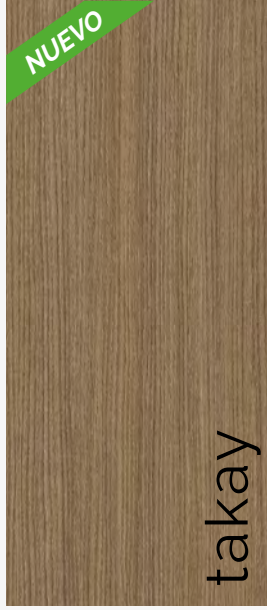
luma

NUEVO



panaro

NUEVO



takay

NUEVO



toja



---

# AURA

---

# luma



NUEVO

Un color que transmite calidez y serenidad, está inspirado en la suave luz de la tarde.

Es adecuado para entornos que buscan transmitir calidez emocional y sofisticación, como salones, dormitorios y espacios comerciales acogedores.

# panaro

NUEVO

Panaro es un diseño que refleja la pureza y la elegancia del cerezo en su máxima expresión. Sus vetas finas crean una superficie serena y equilibrada, perfecta para espacios que buscan continuidad y armonía.

Inspirado en la tradición de los materiales más selectos, aporta una estética refinada que trasciende tendencias, ofreciendo calidez y carácter.



# takay



NUEVO

Diseño que combina la autenticidad del roble con una estética contemporánea. Sus suaves variaciones cromáticas y la delicadeza de su diseño lineal aportan una sensación orgánica que transforma cualquier espacio en un ambiente acogedor y equilibrado.

Versátil y elegante, se adapta con naturalidad a múltiples aplicaciones ofreciendo textura, calidez y un carácter moderno.

Es una opción segura para quienes buscan combinar belleza, calidez visual y funcionalidad.

Su tono miel y su textura satinada crean entornos que transmiten una sofisticación natural y ofrecen versatilidad y resistencia para diferentes aplicaciones.

Transforma los espacios en experiencias sensoriales de confort y elegancia.



NUEVO

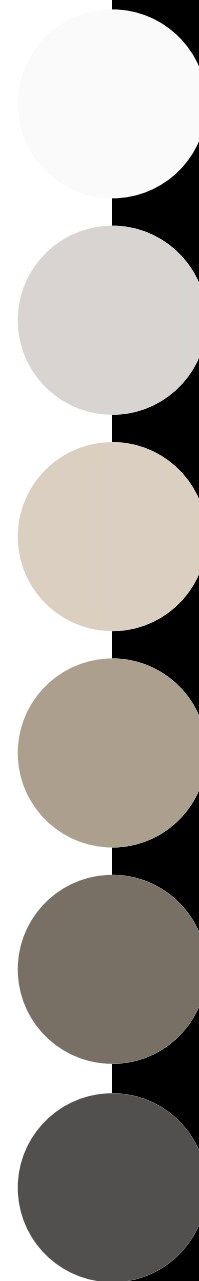
toja

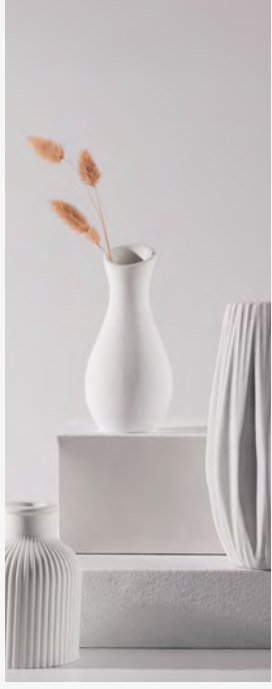


# colección SÓLIDOS

Sumérgete en la sofisticación atemporal de nuestra Colección Sólidos: Colores Neutros, donde los tonos grises claros se transforman gradualmente en ricos matices.

Descubre cómo puede transformar tu entorno, elevando cada espacio con una paleta que combina armonía y funcionalidad, asegurando una estética refinada y duradera en cada detalle.

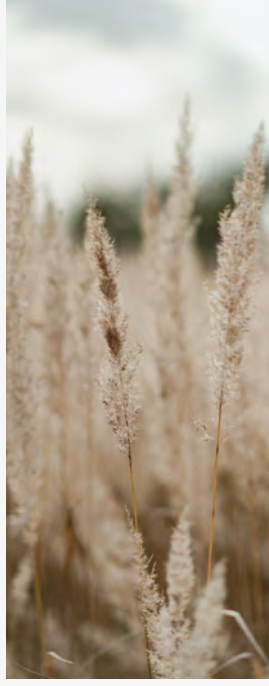




blanco



gris dakota



loto



NUEVO

luma

---

# SOLIDOS

---

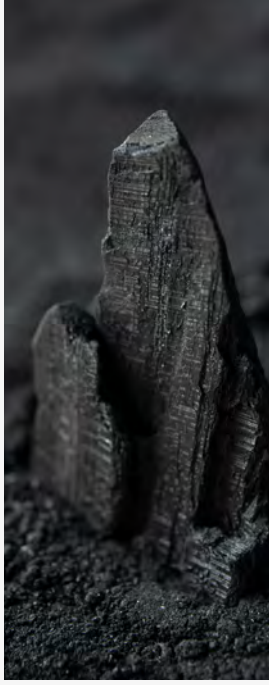
opal



portobello



dekor



---

# SOLIDOS

---

blanco



gris  
dakota



loto



# luma



NUEVO

Un color que transmite calidez y serenidad, está inspirado en la suave luz de la tarde.

Es adecuado para entornos que buscan transmitir calidez emocional y sofisticación, como salones, dormitorios y espacios comerciales acogedores.

opal





portobello

dekor

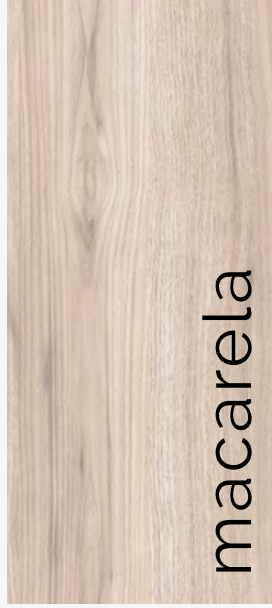


# colección SATORI

Comienza una tendencia general en enfocarse en el bienestar personal donde se habita, en adaptar los espacios para un todo; ya sea para permanecer horas largas de trabajo, de estudio o simplemente de permanencia.

**SATORI** nos presenta una colección de tonalidades cálidas donde los diseños nos transmiten la sensación de suavidad, confort, relajación y calidez facilitando diseñar espacios de concentración y permanencia por largos periodos de tiempo.





macarela



acandi



nardo



---

# SATORI

---

# macarela



acandi



nardo



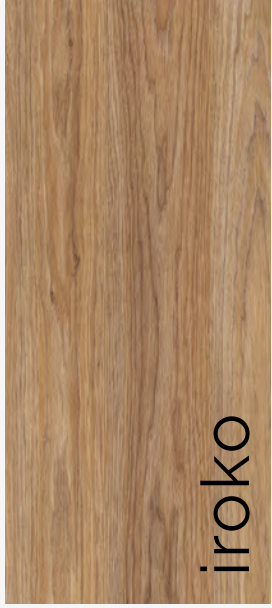


Una colección inspirada en la naturalidad y transformación de las cosas, un estilo de vida lleno de momentos al aire libre, buscando la fluidez de la vida.

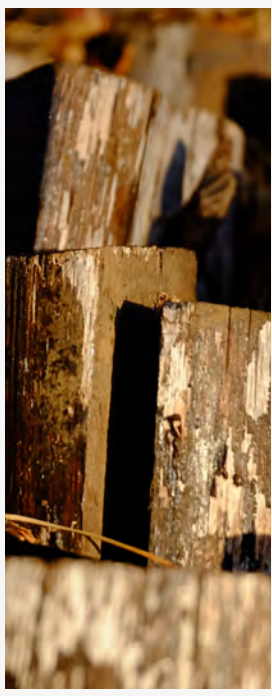
Por eso dentro de esta colección presentamos diseños que nos muestran de manera natural vetas, piedras, nudos, que permiten ser aplicados en diferentes espacios, generando una composición visual más amplia.



colección  
**ORIGEN**



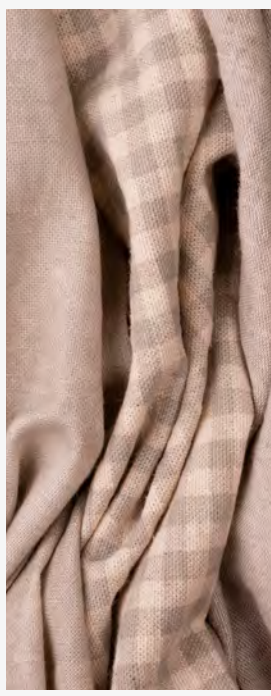
iroko



coba



angora



serra



---

# ORIGEN

---

iroko



coba



angora



serra



Explorando las distintas culturas y grupos locales, nos imaginamos una colección llena de contrastes, asociando los sentimientos y la sensibilidad, aplicando diferentes conceptos dentro de un mismo espacio.

Diseños con estructuras grandes, combinando pintas cálidas y frías, colores que nos cuentan una historia y que nos permiten aplicarlos en espacios donde queremos dar un carácter visual.



# COLECCIÓN ATEMPORAL



tempo



tula



nola



---

# ATEMPORAL

---

tempo



tula



nola



# colección ESENCIA



Ya no existen fronteras de diseño, es un momento donde este se libera de las nociones de género y edad. El enfoque está en lo imperfecto e inacabado; lo que perdura, trasciende.

En ésta colección nos permitimos soñar con esos diseños que nos cuentan una historia, que tienen recorrido en el tiempo y nos hablan de TRADICIÓN.

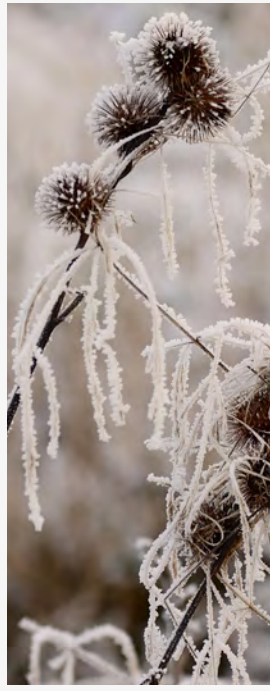




fresno



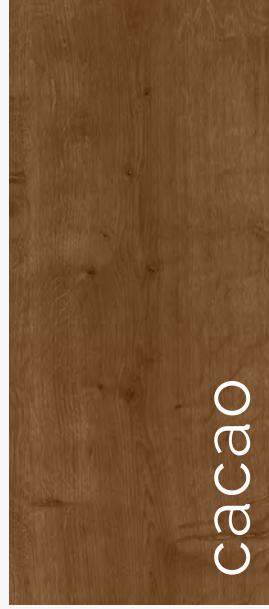
nepal



bali



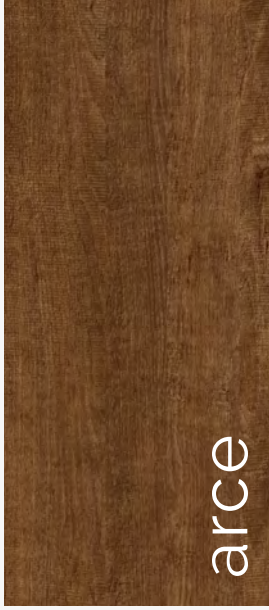
castaño



cacao



# ESENCIA



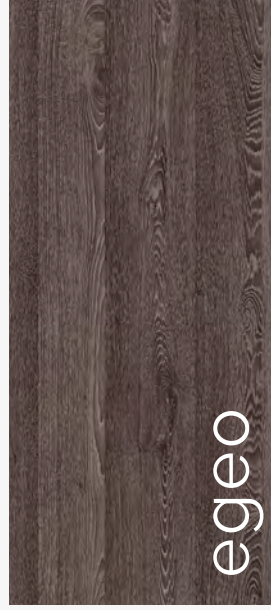
arce



caoba



incienso



egeo



cenizo



---

# ESENCIA

---

fresno



nepal



bali





castaño

cacao





inciensso

arce



caoba



egeo



cenizo





[www.ecofort.com.co](http://www.ecofort.com.co)

## BOGOTÁ D.C.

(+57) (323) 276-7618

Calle 78A #64-44

## BARRANQUILLA

(+57) (605) 376-9176

Km 3 Vía Malambo  
Sabanagrande  
Parque Industrial PIMSA  
Manzana 54 Bodegas 1-4

## e-mail

[info@ecofort.com.co](mailto:info@ecofort.com.co)

## NUESTRAS REDES SOCIALES

@ecofortsas 

Ecofortsas 

ecofort-sas 